



coberclick®

La garantía que te da más por menos

Garantías
Mecánicas y Legal
de Conformidad
2025

CARAVAN-L click

CARAVAN-Click

TARA hasta 3.500Kg.

cöberclick®

CARACTERÍSTICAS GENERALES



Antigüedad
del vehículo

Hasta 15 años

00000Km

Kilómetros

Hasta
200.000 Km**



Duración
del contrato

1, 2 o 3 Años



Zona de
cobertura

España y
Países de la UE



Importe máximo
por avería

Hasta 5 años: 2.800 €*	De 5 a 10 años: 2.600 €*	De 10 a 12 años: 1.900 €*
------------------------------	--------------------------------	---------------------------------



Importe máximo
por contrato

3.100 €*

SUPLEMENTOS

00000Km

> 180.000 Km

+ 79 €*



4x4 / Camb. Autom.

+ 119 €*



Cabina habitable

+ 99 €*

* Precios sin IVA.
** Ver suplementos.



ACOPL. TRANSMISIÓN

- Bimasa.
- Bomba embrague.
- Bombín de embrague.
- Volante motor rígido.



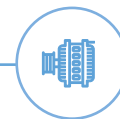
CABINA HABITABLE

- Bomba de agua.
- Piezoeléctrico de la estufa.
- Piezoeléctrico de la nevera.
- Placa electrónica de caldera.
- Placa electrónica de la nevera.
- Quemador de la estufa.
- Quemador de la nevera.
- Resistencia de la nevera.



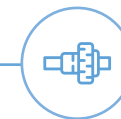
CAMBIO MANUAL

- Carcasa del cambio manual.
- Cojinetes cambio manual.
- Ejes caja de cambios manuales.
- Horquillas de cajas de cambios manuales.
- Piñones caja de cambios manuales.
- Selectores.
- Sincronizado del cambio.



COMP. ELÉCTRICOS

- Actuador turbo.
- Alternador.
- Bomba agua lavafaros.
- Bomba de agua limpia.
- Motor arranque.
- **Motor elevallunas.**
- Motor limpiaparabrisas delantero.
- Motor limpiaparabrisas trasero.



DIFERENCIAL

- Corona.
- Diferencial delantero.
- Diferencial trasero.
- Piñones.
- Planetarios.
- Rodamientos.
- Satélites.



ALIMENTACIÓN

- Bomba aforador.
- Bomba alta presión combustible.
- Bomba de combustible.
- Inyectores.
- Medidor de masa de aire.
- Tobera de inyector.
- **Válvula EGR.**



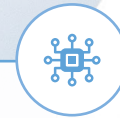
CAMBIO AUTOMÁTICO

- Bomba de aceite del cambio.
- Cambio a variación continua.
- Carcasa del cambio automático.
- Convertidor de par.
- Cuerpo hidráulico.
- Discos de fricción internos.
- **Embrague DSG.**
- Engranajes.
- **Mecatrónica. (Máx. 700€).**



CARROCERÍA

- Depósito de agua de limpia.



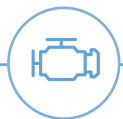
COMP. ELECTRÓNICOS

- **Centralita de servicio.**
- **Centralita elevallunas.**
- Centralita encendido.
- **Unidad ABS parte electrónica.**
- **Unidad de cierre centralizado.**
- Unidad de inyección.



DIRECCIÓN

- Bomba de dirección asistida.
- Caja de dirección eléctrica.
- Caja de dirección mecánica/hidráulica.
- **Columna de dirección mecánica.**



MOTOR

- Árbol de levas.
- Balancines.
- Bielas.
- Bloque motor.
- Bomba aceite.
- Cáster motor.
- Cigüeñal.
- Cilindros.
- Cojinetes bancada.
- Cojinetes de biela.
- **Contra rotantes.**
- Culata.
- Guías de válvula.
- Junta de culata.
- Juntas de motor*.
- Pistones.
- Pre-cámaras de combustión.
- Segmentos pistón.
- Semi cojinete axial motor.
- Taqués hidráulicos.
- Taqués mecánicos.
- Tornillos de culata*.
- Válvula de admisión.
- Válvula de escape.
- Variadores de fase.

* Siempre que se necesite al sustituir un elemento.



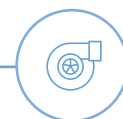
SIST. DE CLIMATIZACIÓN

- **Carga de A/A (Siempre que se sustituya un elemento en Garantía).**
- Compresor aire acondicionado.
- Condensador aire acondicionado.
- Evaporador.
- **Ventilador del clima.**



SIST. DE FRENADO

- Bomba freno.
- Depresor servofreno.
- Servofreno.
- Unidad ABS parte hidráulica.



SOBREALIMENTACIÓN

- Compresor volumétrico.
- Turbo.
- Válvula de descarga.



MANO DE OBRA

- Será reembolsada en los plazos e indicaciones del fabricante, aplicada únicamente a las piezas de repuesto garantizadas en el presente Certificado de Gestión.
- CoberClick asumirá el coste de la diagnosis siempre y cuando la avería resulte aprobada.

Todos los elementos descritos anteriormente, presentan cobertura excepto en los casos indicados en el apartado exclusiones del contrato.



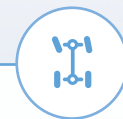
SIST. DE ESCAPE

- **Filtro partículas. (Máx. 500€)**
- **Sonda lambda.**



SIST. REFRIGERACIÓN

- Acoplamiento electromagnético del electro ventilador.
- **Bomba adicional eléctrica refrigerante.**
- Bomba de agua.
- Radiador motor.
- Ventilador refrigeración.



TRANSMISIÓN

- Árbol de transmisión.
- Cardán delantera.
- Cardán trasera.
- Flector.
- Junta homocinética.
- Palier.
- Rótula cardán.
- Transmisión.

Las coberturas marcadas en negrita corresponden a las añadidas con respecto a la **Garantía CARAVAN-M-Click.**



www.coberclick.es